


GLI EVENTI METEO AVVERSI E IL C.N.VV.F.



Relatore – Arch. Salvatore Esposito



Gli eventi meteo avversi e i VV.F.

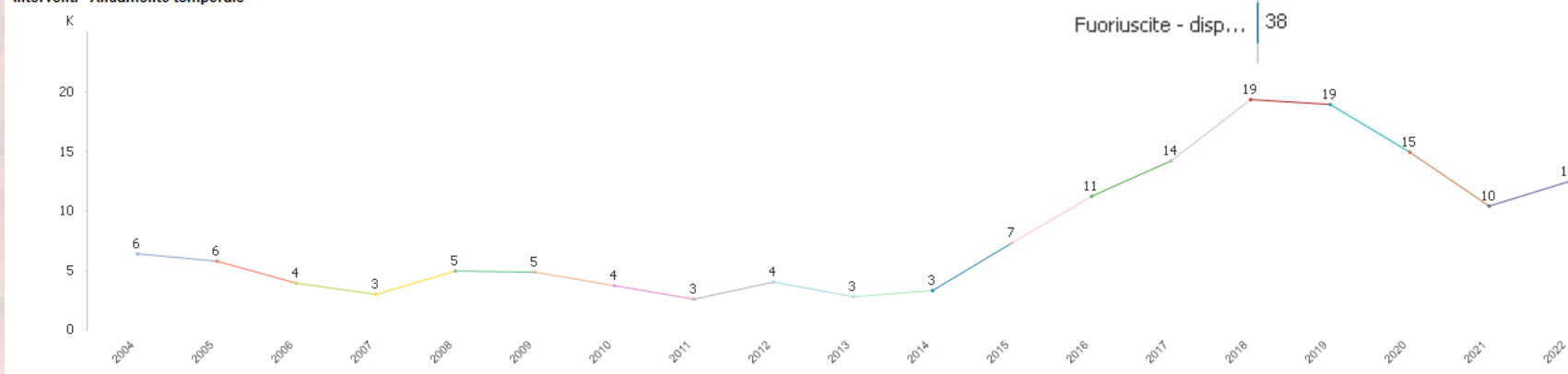
- ❖ **Evoluzione dello scenario**
- ❖ **Sviluppo della formazione operativa**
- ❖ **Impatto sulle attività di prevenzione**
- ❖ **Il soccorso tecnico in urgenza e calamità**

Evoluzione dello scenario

❖ **Incremento delle azioni di soccorso legate alle avverse condizioni meteo (2004 – 2022) e principali tipologie di intervento (dato nazionale)**



Interventi - Andamento temporale

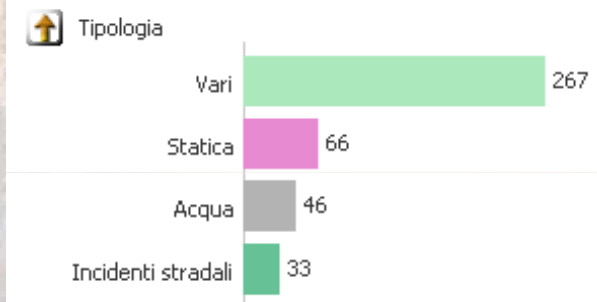


Evoluzione dello scenario

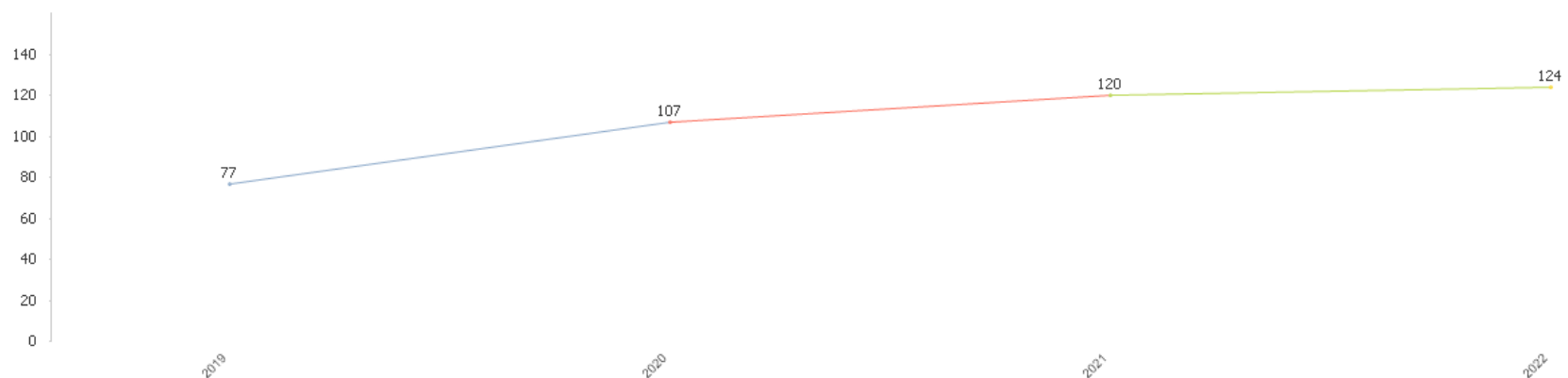
Focus 2019-2022 Provincia di PD

❖ **Incremento delle azioni di soccorso legate alle avverse condizioni meteo (territorio provinciale di PD, periodo 2019-2022)**

Interventi - Tipologia -> Dettaglio

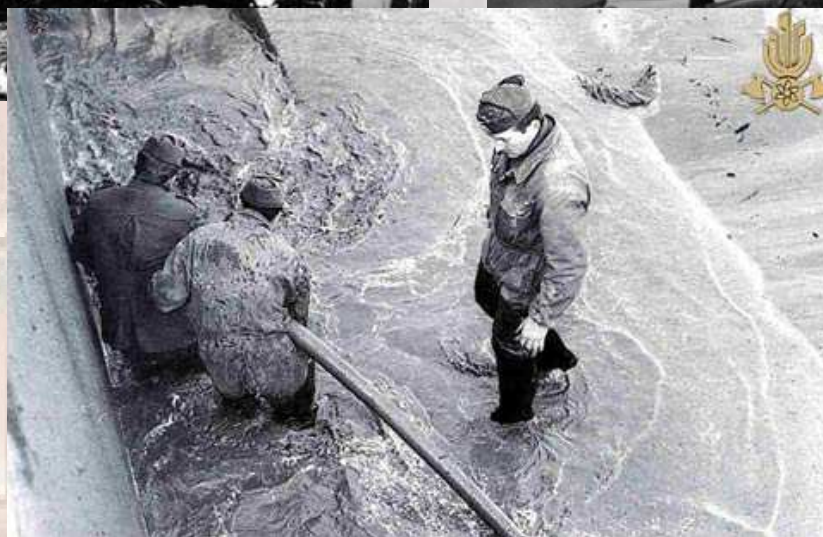


Interventi - Andamento temporale



Sviluppo Formazione Operativa

❖ **Alluvione Firenze 1966**



Sviluppo Formazione Operativa

❖ **Alluvione Emilia Romagna 2023**



Completati 16.000
interventi da
inizio emergenza

(dato al 02.07.2023)



Sviluppo Formazione Operativa

Autoprotezione acquatica e soccorso fluviale





Attività di Prevenzione

L'attenzione verso l'ambiente e il contenimento delle emissioni di CO2 per contrastare il cambiamento climatico:

- ❖ **Installazione impianti fotovoltaici**
- ❖ **Elettrificazione della mobilità**
- ❖ **Efficientamento prestazione energetica edifici mediante impiego di rivestimenti c.d. "cappotti"**



Attività di Prevenzione

Impianti fotovoltaici





Attività di Prevenzione

Mobilità elettrica



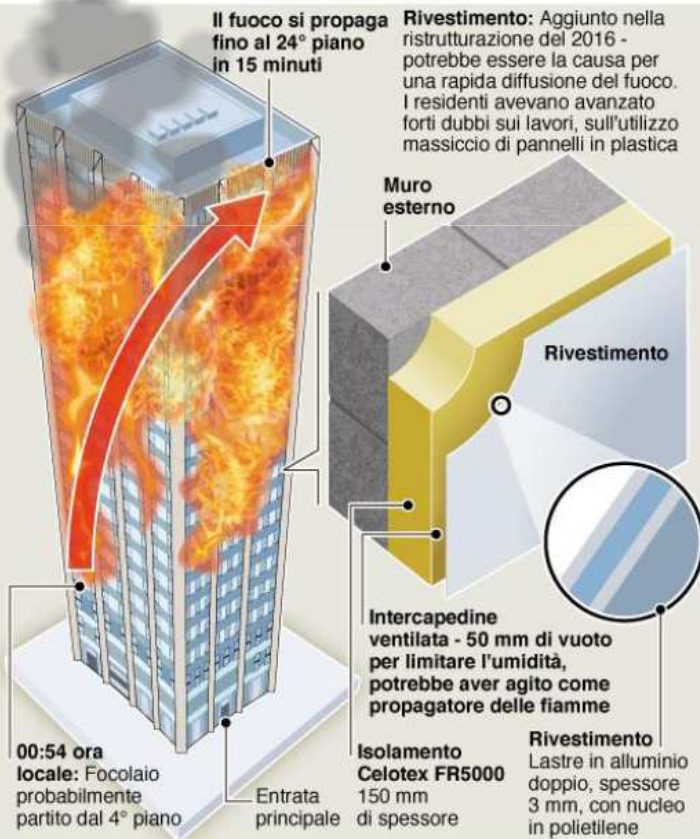


Attività di Prevenzione

Efficientamento prestazione energetica edifici

LONDRA: LE CAUSE DELL'INCENDIO

È salito a 17 il numero delle vittime dell'incendio alla Grenfell Tower, il grattacielo residenziale di 24 piani a North Kensington, a Londra. Le autorità, non si aspettano di trovare altre persone vive all'interno della torre



Fonti: Press Association, Construction Enquirer, Architects Journal

GN-P&G Infograph





Attività di Prevenzione

L'attenzione da porre nelle misure di attuazione delle attività di pubblico spettacolo, sagre e manifestazioni all'aperto.

- ❖ **Il monitoraggio delle condizioni meteo**
- ❖ **L'utilizzo di strumenti per la misura dell'intensità del vento durante le manifestazioni**
- ❖ **L'importanza dei Piani d'emergenza che tengano conto delle condizioni meteo avverse quali motivo di evacuazione dell'area**





Attività di Prevenzione

Il monitoraggio delle condizioni meteo nelle attività di pubblico spettacolo all'aperto



Una tromba d'aria si abbatte sull'Heineken Jammin Festival a Venezia nel 2007

Attività di Prevenzione

Il monitoraggio delle condizioni meteo nelle attività di pubblico spettacolo all'aperto



Una bomba d'acqua in provincia di Treviso coinvolge il Molinetto della Croda.
La notte del 2 agosto 2014 durante una festa morirono 4 persone,
travolte dalla piena del Lierza.



Attività di Soccorso

La tempesta Vaia - Ottobre 2018



❖ Veneto, Trentino A.A. e Friuli Venezia Giulia vengono colpiti da una forte ondata di maltempo e dalla tempesta Vaia

❖ Piogge intense, frane e raffiche di vento sino a 180 km/h, radono al suolo migliaia di ettari di boschi

❖ dal 27 ottobre fino al 15 novembre mille vigili del fuoco lavorano ogni giorno per soccorsi alla popolazione, allagamenti diffusi, smottamenti, esondazioni di torrenti e corsi d'acqua, alberi e strutture abbattute o pericolanti, dissesti statici



Grazie per l'attenzione

