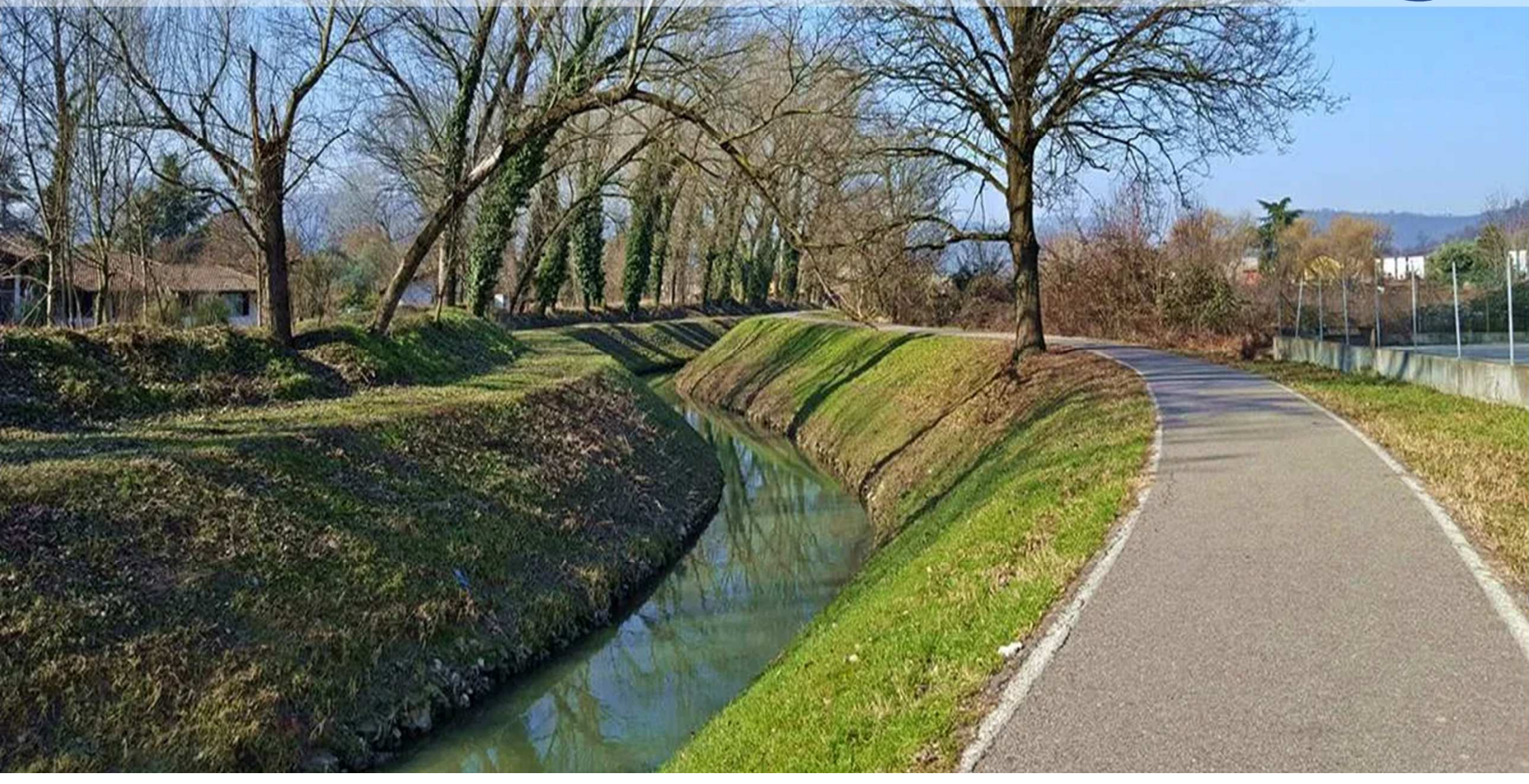


PIANO PLURIENNALE DI GESTIONE 2023 - 2028

CICLOVIA "E2 – ANELLO COLLI EUGANEI"



PREMESSA

La ciclovia “Anello dei Colli Euganei”, segnalata con la sigla E2 all’interno della Rete Escursionistica Veneta, istituita con Registro regionale dei percorsi cicloturistici dalla DGR n°1788 del 22.12.2020, è la linea curva che, compiendo il periplo dell’isolato gruppo collinare nel mezzo della pianura veneta, unisce numerosi centri urbani ricchi di storia e di attrattività turistiche, ma anche di paesaggi particolari generati dall’unicità di queste formazioni geologiche che si ergono fino alla quota massima di 601 metri s.l.m. del monte Venda.

La ciclovia E2 è un percorso omogeneo, quasi totalmente pianeggiante, su sede propria con qualche tratto a traffico promiscuo, che si sviluppa per buona parte sugli argini dei due canali principali della zona, il Bisatto e il Battaglia.

Ne esce un giro cicloturistico dalle grandi potenzialità, forse il più bello della pianura veneta centrale, che attraversa la campagna pianeggiante mantenendo sempre sullo sfondo, le inconfondibili e particolari gobbe arrotondate dei Colli Euganei.

Il percorso si sviluppa in 64 km circa, tutti facilmente affrontabili anche da principianti e famiglie, che presentano numerose occasioni di sosta e ristoro, in aree naturalistiche o nei centri storici, ma permette anche di estendere, per i più esperti, l’escursione ai percorsi interni di attraversamento dei colli, come pure consente di congiungersi con altri percorsi che si allontanano dall’area collinare.

Per queste peculiarità il tracciato, amplia il concetto di ciclabilità fino ad investire diversi settori come mobilità, turismo, salute, ambiente, economia, società e comunicazione.

Per questo specifico motivo, è riduttivo occuparsi dell’Anello dei Colli esclusivamente come infrastruttura ed è ancor più riduttivo il modello adottato fino a poco tempo fa, in cui la competenza gestionale, era frammentata tra i singoli uffici comunali, con la conseguenza che a tratti, il percorso si presentava con caratteristiche e gradi di manutenzioni differenti.

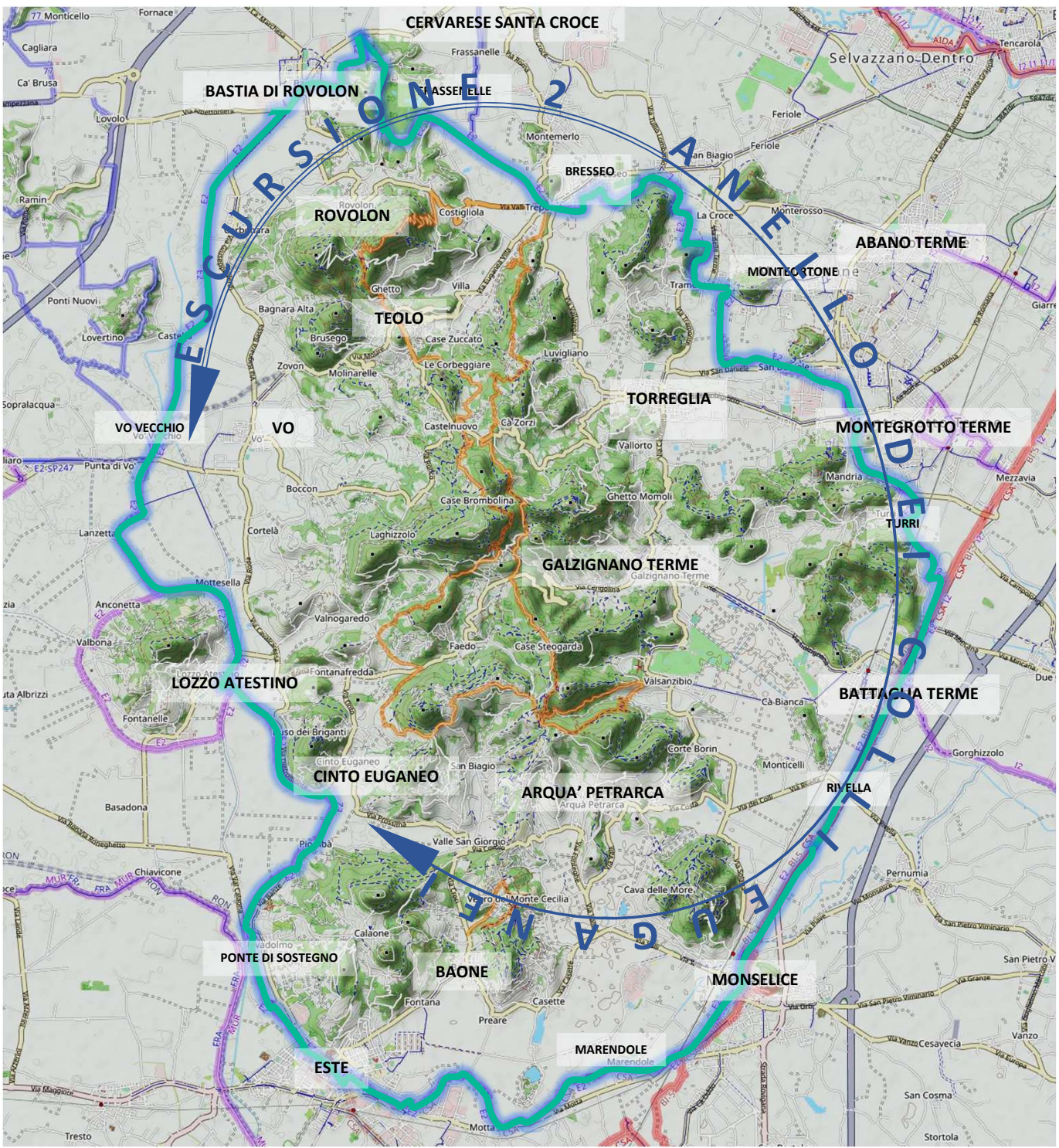
Un grande cambiamento in questo scenario, lo ha apportato la LR 35 del 2019 e ancor più la DGR n°868 del 30.06.2020 con specifiche indicazioni di attuazione alla legge, andando ad istituire la figura del Soggetto Gestore.

Il riconoscimento di questo ruolo centrale, concentrato su di una figura unica o coordinata, ha permesso ad enti locali di livelli e ruoli differenti di aprirsi ad un dialogo unitario sul tema della gestione.

Il questo contesto, la Provincia di Padova ha avviato una serie di incontri preliminari con OGD Terme e Colli ed il Parco Regionale dei Colli Euganei, ampliandolo in un momento successivo a tutti i comuni del territorio, per giungere ad un accordo sul modello gestionale più adatto alla ciclovia E2.

Il periodo di formazione, seppur durato più di un anno e mezzo, ha portato ad una solida base di condivisione di idee e obiettivi che è sfociata in due Convenzioni, una tra Provincia, individuata come Soggetto Gestore e gli Enti cofinanziati, i Comuni e l’altra tra i soggetti operativi quali Provincia di Padova, Parco Colli Euganei e OGD.

La finalità è unica: la gestione coordinata e condivisa della ciclovia E2 completamente incentrata sulla valorizzazione di tutto il territorio che essa attraversa e circonda.



E2



POTENZIALITÀ

è un percorso anulare che non ha ripetizione del tracciato

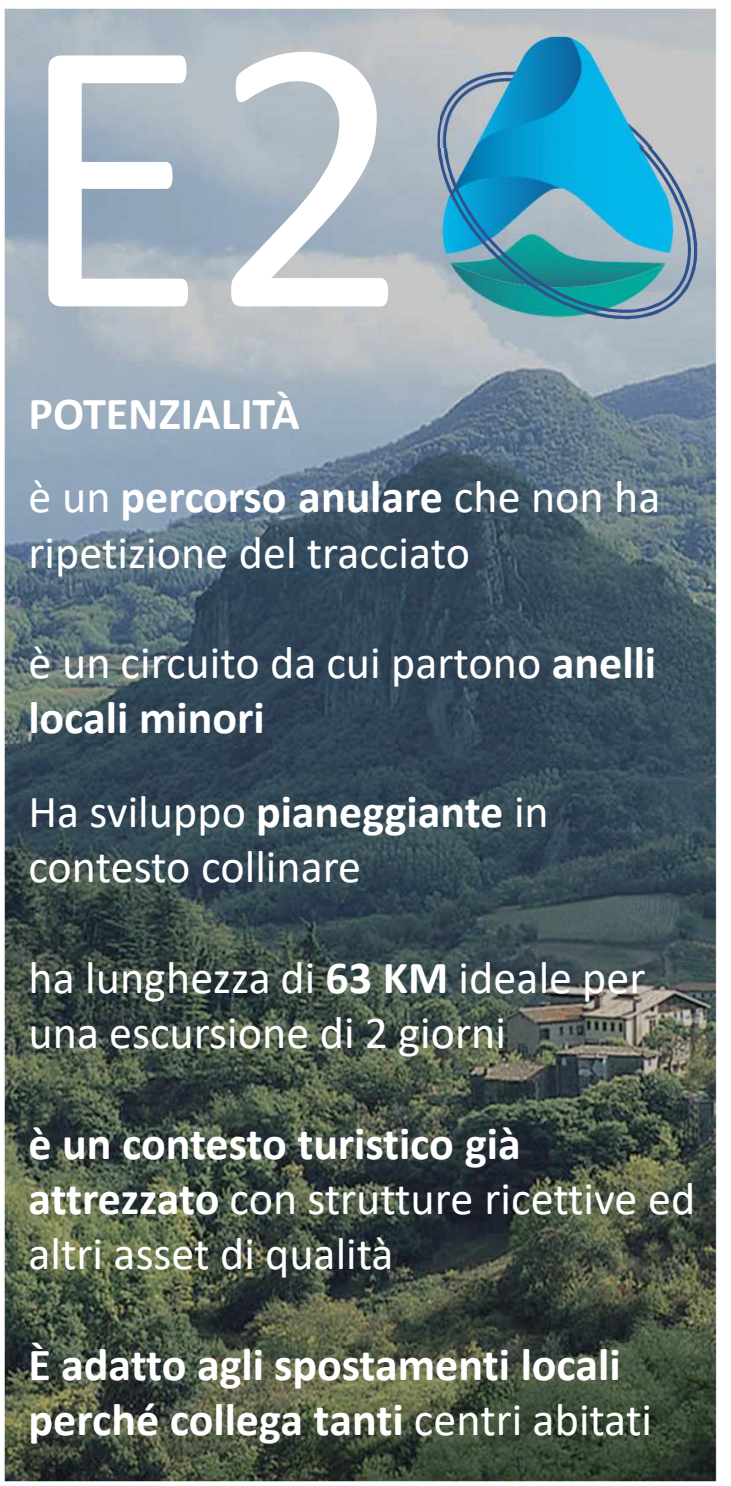
è un circuito da cui partono anelli locali minori

Ha sviluppo pianeggiante in contesto collinare

ha lunghezza di 63 KM ideale per una escursione di 2 giorni

è un contesto turistico già attrezzato con strutture ricettive ed altri asset di qualità

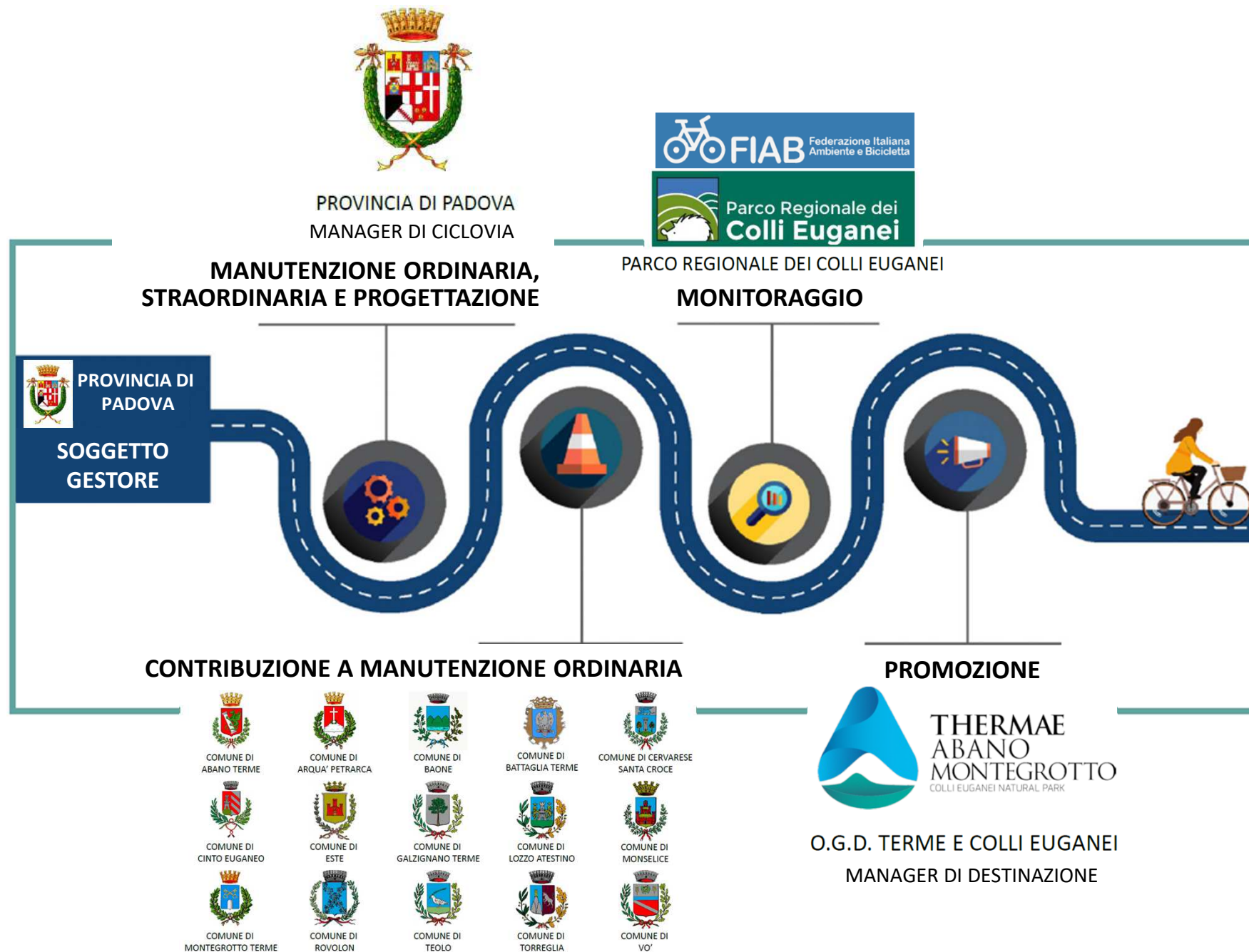
È adatto agli spostamenti locali perché collega tanti centri abitati



LA GOVERNANCE



STRUTTURA ORGANIZZATIVA DI GESTIONE COORDINATA E CONDIVISA DELLA E2



LEGGE NAZIONALE N°2 - 2018

Promuove l'uso della bicicletta come mezzo di trasporto nei territori regionali:

**esigenze quotidiane
attività turistiche e ricreative**

RICHIAMI NORMATIVI

LEGGE REGIONALE N°35 - 2019

Piano regionale sviluppo cicloturismo:

- promuove il sistema cicloturistico, "Venice bike system"
- crea **un sistema a rete di percorsi attrezzati** per ciclisti
- si **collega** con la rete cicloturistica europea, nazionale e interregionale
- favorisce l'**offerta** di strutture ricettive e alberghiere con **specifici servizi per cicloturisti**
- promuove l'individuazione di **itinerari** che valorizzino **centri minori e strade locali**
- promuove l'individuazione di **itinerari** di importanza **nazionale ed internazionale** che attraversano il Veneto

DGR N°1788 - 2020

Escursione E2 – Anello dei Colli Euganei è iscritta nel **Registro regionale degli itinerari ciclistici**

Introduzione del SOGGETTO GESTORE

ALLEGATO A - DGR N°868 - 2020

La **funzione di soggetto gestore** di un percorso cicloturistico può essere attribuita a **Province e Comuni, Enti gestori delle aree naturali protette regionali o nazionali, Associazioni Pro Loco, ad associazioni maggiormente rappresentative del settore cicloturistico** fra le quali la **F.I.A.B.**, Gruppi di Azione Locale (GAL) e **Organizzazioni di Gestione della Destinazione (OGD)**.

Le principali attività di gestione dell'infrastruttura ciclabile sono:

Manutenzione ordinaria: interventi di riparazione, rinnovamento e sostituzione per mantenere in efficienza l'infrastruttura, che generalmente si ripetono ogni anno, garantendo una continuità nel monitoraggio;

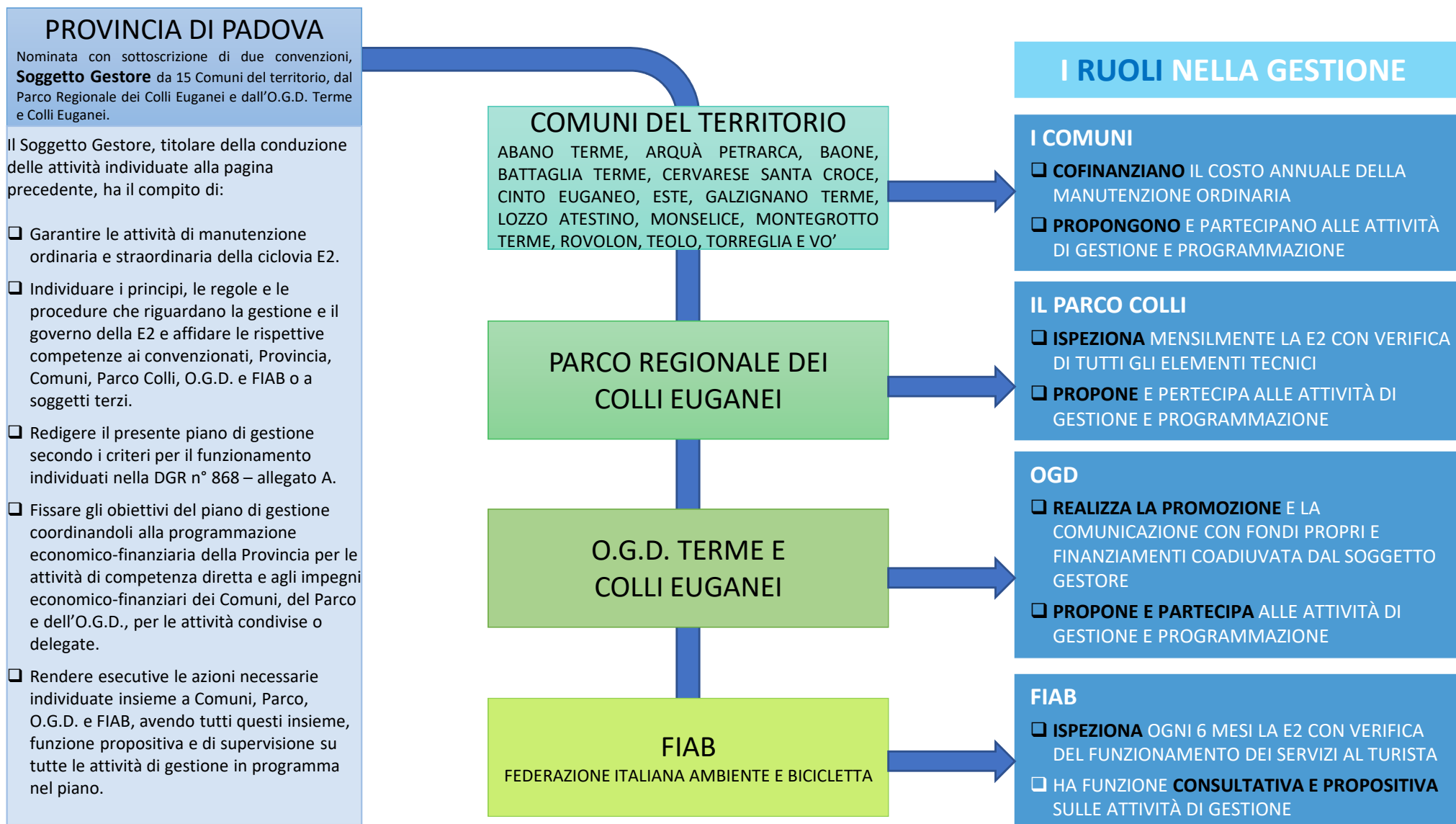
Manutenzione straordinaria: rinnovo e sostituzione di parti anche strutturali dell'infrastruttura e realizzazione o integrazione di altri servizi senza alterare le superfici e la destinazione d'uso;

Gestione amministrativa: insieme di tutte le operazioni gestionali di natura organizzativa, tecnica ed amministrativa necessarie al funzionamento e al controllo dell'infrastruttura;

Attività di marketing: insieme di azioni immateriali volte alla valorizzazione della ciclovia come la promozione e la comunicazione attraverso campagne di informazione, le attività di animazione e sensibilizzazione per l'uso della bicicletta.

SOGGETTO GESTORE PER LA E2: PROVINCIA DI PADOVA

LE FIGURE DELLA GESTIONE COORDINATA E CONDIVISA

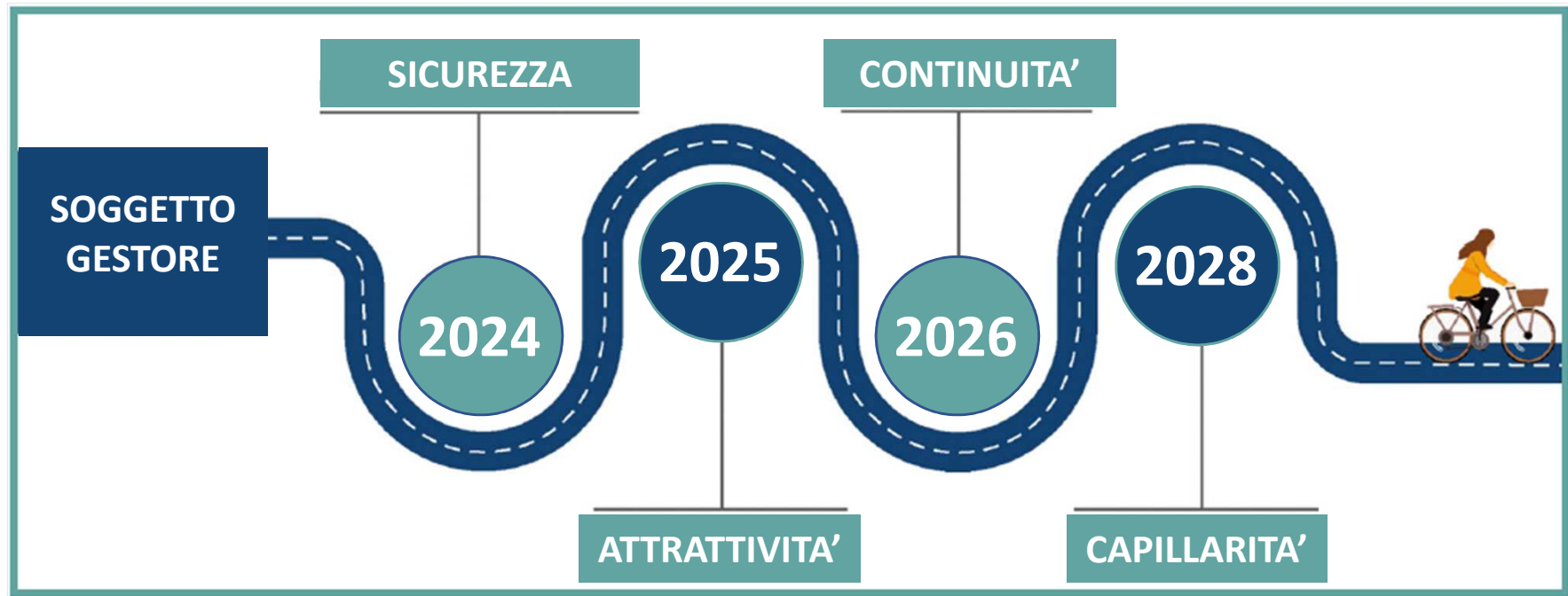


Per ogni figura aderente al gruppo di gestione, ogni anno verranno individuati tra il personale, i responsabili degli obiettivi da perseguire di loro competenza e i nominativi affiancheranno le rispettive azioni nel cronoprogramma

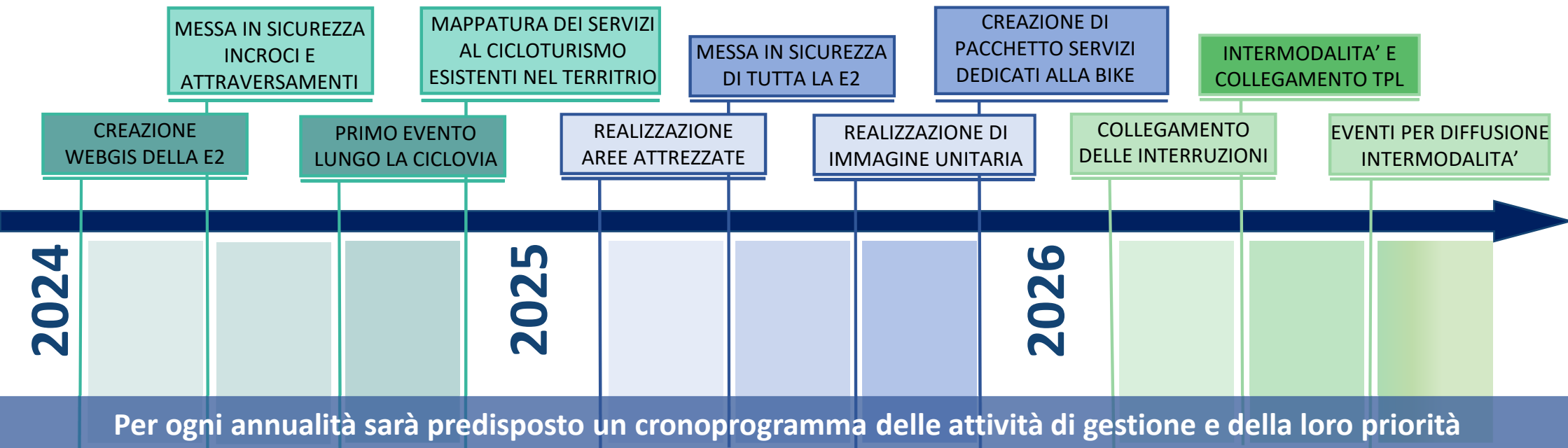
ATTIVITA' DI GESTIONE



MILESTONE



AZIONI



CRITERI STANDARD PER LA VALUTAZIONE DELLA QUALITÀ

SICUREZZA

- Messa in sicurezza del tracciato con protezione dal traffico motorizzato
- Utilizzo del percorso promiscuo unicamente su strade a bassa intensità di traffico con integrazione della segnaletica orizzontale e verticale
- Messa in sicurezza degli attraversamenti con la viabilità provinciale e regionale ad elevata intensità di traffico
- Eliminazione degli ostacoli fissi non segnalati
- Garanzia di accesso ai mezzi di soccorso lungo tutto il tracciato

ATTRATTIVITA'

- Scorrevolezza del fondo ciclabile
- Riduzione del numero delle interruzioni quali passaggi a livello, incroci, ecc.
- Qualità e pulizia dell'ambiente circostante al tracciato
- Intermodalità di trasporto con bigliettazione combinata e mezzi pubblici idonei al trasporto della bici
- Parcheggi scambiatori in prossimità del percorso
- Ricezione, trasporto e rinvio bagagli
- Strutture ricettive e ristorazione attrezzate per ciclisti e custodia bici
- Aree per lavaggio e riparazione bike
- Punti di ricarica e noleggio e-bike
- Aree di sosta con approvvigionamento idrico potabile

CONTINUITA' CAPILLARITA'

- Garantire la continuità di sviluppo in condizioni di sicurezza
- Riduzione al minimo il numero dei cambi di tipologia del tracciato che modificano le regole di percorrenza o l'atteggiamento dell'utente
- Garantire facilità e continuità di individuazione del tracciato adottando soluzioni visive e funzionali omogenee anche in contesti differenti
- Assicurare caratteristiche geometriche simili, uguali simbologie, materiali, colorazioni e grado manutentivo, superando la frammentazione amministrativa
- Collegare le mete importanti, quali stazioni, siti culturali e destinazioni turistiche esterne al tracciato con percorsi il più brevi possibile
- Creare collegamenti con TPL attrezzati per il trasporto bici

La PROMOZIONE verrà pianificata seguendo l'evoluzione dello standard dei 3 criteri

- Promozione di un'immagine unitaria dell'offerta turistica legata alla ciclovia
- Segnaletica escursionistica, uffici turistici, wi-fi zone, accesso con QR-code
- Campagne informative su media locali e nazionali
- Materiale informativo cartaceo come cartine, roadbook e guide turistiche
- Sito internet dedicato alla ciclovia
- Mappatura degli attrattori principali attrezzati all'accoglienza di ciclisti
- Partecipazione a fiere ed altri eventi divulgativi
- Realizzazione di educational per stampa e operatori turistici
- Incontri formativi per tecnici di enti pubblici e operatori turistici del territorio

Il piano annuale di gestione conterrà diverse azioni differenziate secondo i 3 criteri fino al raggiungimento dello standard di qualità

LE ATTIVITA' DI GESTIONE COORDINATA E CONDIVISA

MANUTENZIONE ORDINARIA

- Pulizia del piano stradale
- Sfalci dell'erba su banchine e per 1 metro in scarpata
- Sfalci dell'erba su zone in promiscuità con la viabilità comunale
- Svuotamento dei cestini
- Pulizia delle aree di sosta
- Riparazioni dei parapetti e staccionate
- Riparazione del piano stradale da buche e avvallamenti
- Controllo, ripristino ed eliminazione di eventuali mascheramenti della segnaletica verticale
- Ripristino della segnaletica orizzontale
- pulizia opere di scolo e raccolta delle acque meteoriche
- Sistemazione degli arredi
- Manutenzione degli impianti tecnologici, dei contabici, corpi illuminanti, caricatori, cartellonistica informativa
- Eventuale sgombero neve e ghiaccio
- Costante ispezione del tracciato

MANUTENZIONE STRAORDINARIA

- Rifacimento del piano stradale e dei sottofondi con cedimenti
- Riparazione o rifacimento di ponti, sottopassi e opere di sostegno
- Riparazione della E2 a seguito di eventi eccezionali
- Interventi di eliminazione dei punti pericolosi
- Messa in sicurezza degli attraversamenti su viabilità di livello superiore
- Sostituzione dei parapetti di ponti e staccionate per lunghi tratti
- Sostituzione degli arredi
- Sostituzione, integrazione o nuova realizzazione di impianti quali contabici, illuminazione, videosorveglianza e monitoraggio lungo la E2 e nelle aree di sosta
- Integrazione, sostituzione o installazione di pannelli informativi per il turista aggiornati ai cambiamenti del territorio e degli stakeholder

GESTIONE AMMINISTRATIVA

- Controlli tecnici di verifica del rispetto di contratti con imprese esterne di manutenzione ordinaria e straordinaria
- Gestione e aggiornamento del piano di gestione
- Progettazione degli interventi di manutenzione ordinaria e straordinaria
- Realizzazione e aggiornamento del WEBGIS relativo alla E2
- Individuazione dei percorsi alternativi in caso di interruzione della ciclabile
- Istruttoria tecnica di autorizzazioni, concessioni, pareri, ordinanze
- Gestione del logo abbinato alla ciclabile che riprende e completa quello esistente del territorio colli
- Gestione di disciplinari, convenzioni e accordi con associazioni, imprese, operatori turistici e privati
- Predisposizione di atti amministrativi e contabili
- Gestione finanziaria

PROMOZIONE E MARKETING

- Gestione delle campagne di informazione su attività turistiche, manifestazioni ed eventi, attraverso portali e/o altri social network
- Attività di comunicazione e rapporti con la stampa
- Distribuzione di materiale informativo presso gli IAT
- Fornitura di dati e informazioni turistiche a soggetti esterni
- dati sui flussi forniti dai totem Gestione dei contabici
- Organizzazione integrata di tour ed escursioni lungo la E2
- Sviluppo del club di prodotto e carta dei servizi
- Indagini sull'efficacia, l'efficienza e il gradimento come customer satisfaction e report
- Valutazione dell'efficacia promozionale
- Gestione di installazioni promozionali in prossimità degli accessi alla E2 basate su apposito disciplinare
- Promozione dell'uso della bici nelle scuole di tutti i gradi del territorio

SUPPORTO DI **FIAB** A QUESTE ATTIVITA'

Le attività di gestione dell'infrastruttura saranno progettate puntualmente e pianificate dal manager di ciclovie e affidati ai soggetti deputati alla realizzazione mantenendo una collaborazione fattiva con essi

SUDDIVISIONE IN TRATTI OMOGENEI DELLA E2

Per verificare nel dettaglio la qualità del tracciato si è provveduto a suddividere i 64 km in 8 tratti omogenei per caratteristiche fisico-tecniche e prestazionali, quindi, dimensioni, pavimentazioni, attraversamenti, riconoscibilità, dotazioni accessorie, ecc. Individui i tratti, escludendo gli attraversamenti dei centri storici, che attualmente sono disomogenei e da ristudiare, si applicano i

TRATTO 1

Tramonte di Teolo (Ponte della Filippata) – Bresseo (via Liviana Ponte sul Rialto) 3.800 mt

TRATTO 2

Bresseo (via Liviana Ponte sul Rialto) – Treponti 2.500 mt

TRATTO 3

Treponti – Bastia di Rovolon 7.500 mt

TRATTO 4

Bastia di Rovolon – Lozzo Atestino: 13.500 mt

TRATTO 5

Lotto Atestino – Este (Ponte di San Piero): 10.000 mt

ATTRAVERSAMENTO CENTRO STORICO

Este (tratto disomogeneo)

TRATTO 6

Este (via Rana) – Monselice (Ponte delle Grolle): 10 km

ATTRAVERSAMENTO CENTRO STORICO

Monselice (tratto disomogeneo)

TRATTO 7

Monselice (Villa Pisani) - Battaglia Terme (Catajo): 7 km

ATTRAVERSAMENTO CENTRO STORICO

Battaglia Terme (tratto disomogeneo)

TRATTO 8

Catajo – Tramonte di Teolo (Ponte della Filippata): 10 km



PROGRAMMA DI GESTIONE





Ripristino segnaletica



Eliminazione cartellonistica superata



Segnalazione punti pericolosi

LA PROGRAMMAZIONE DELLE ATTIVITA' DI MANUTENZIONE ORDINARIA SULLA E2

2023-2024 interventi urgenti

Lungo tutto il tracciato della E2, nel quale vengono considerati anche i tratti in promiscuità con la viabilità comunale, sono previsti i seguenti interventi:

- Risistemazione di cartelli** caduti, storti o in posizioni pericolose per i passanti;
- Eliminazione della cartellonistica superata** di indicazione della ciclovie, posizionata dalla Provincia di Padova in fase di apertura della ciclabile, ormai vetusta e superata dalla cartellonistica regionale turistica secondo DGR n°1704 del 24.10.2017;
- Apposizione di segnaletica di pericolo nei punti critici** in cui non è possibile intervenire rapidamente, che evidenzia pavimentazioni degradate e disconnesse, incroci pericolosi e ostacoli sulla carreggiata ciclabile.



Sfalcio erba

AZIONI CHE SI RIPETONO ANNUALMENTE interventi ordinari

Lungo tutto il tracciato della E2, nel quale vengono considerati anche i tratti in promiscuità con la viabilità comunale, sono previsti i seguenti interventi:

- 6 sfalci erbosi** e comunque secondo la piovosità del periodo, eseguiti lungo le banchine e per 1 metro nelle scarpate di scoli e fossati;
- Riparazione del piano stradale da buche e avvallamenti;
- Pulizia del piano stradale;
- Svuotamento dei cestini;
- Pulizia delle aree di sosta.

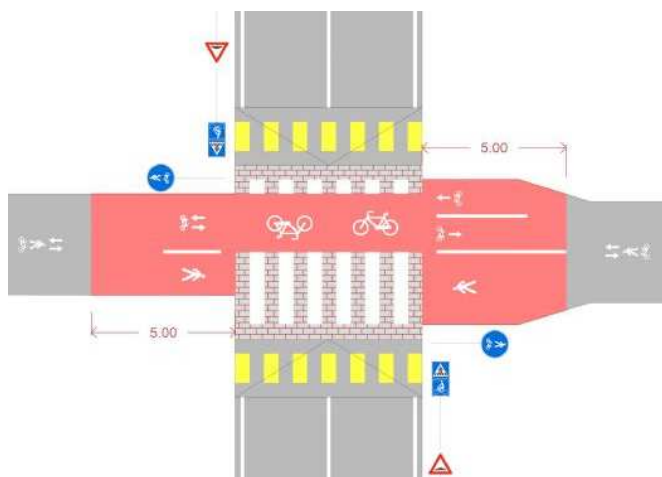
Ispezione del tracciato mensile a cura di un operatore del Parco Regionale Colli Euganei

SOSTITUZIONE STACCIONATE IN LEGNO CON ELEMENTI IN FERRO CORTEN



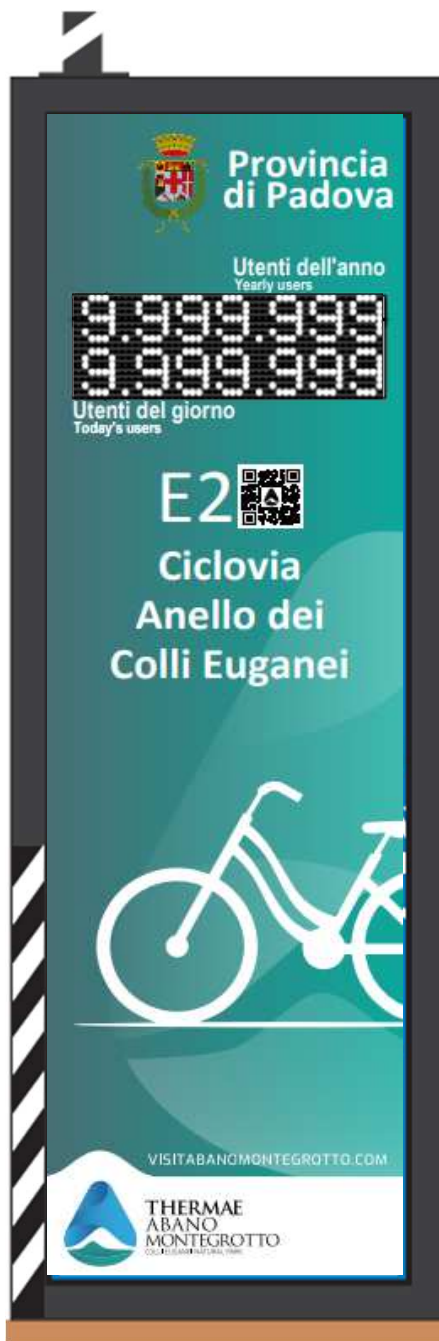
Avvio dei lavori di rimozione delle staccionate in legno lungo tutto il percorso della E2 e sostituzione, nei tratti di effettiva necessità, con nuova staccionata ad elementi in ferro corten che risultano maggiormente durevoli. (Esempio in foto)

ESEMPIO DI ATTRAVERSAMENTO SICURO



Avvio della progettazione delle intersezioni tra ciclovia e viabilità comunale, provinciale, regionale per garantire la sicurezza ai ciclisti e pedoni secondo le nuove Linee Guida del Piano Regionale per la Mobilità Ciclistica

TOTEM CONTAPASSAGGI



LA PROGRAMMAZIONE DELLE ATTIVITA' DI MANUTENZIONE STRAORDINARIA SULLA E2

2023
interventi avviati o conclusi

VALORIZZAZIONE, RIQUALIFICAZIONE E MESSA IN SICUREZZA DELL'ESCURSIONE 2 - ANELLO DEI COLLI NEL TRATTO NORD DA ROVOLON A MONTEGROTTO TERME

€ 235.000,00
COMPLETATO

- Manutenzione straordinaria di 5 passerelle in legno con sostituzione degli elementi degradati (Tratti 1-2-3-8)
- Rifacimento di pavimentazione in asfalto (Tratto 3-8)
- Rimozione e sostituzione di staccionate in ferro corten (Tratti 1-2-3-8)

VALORIZZAZIONE DEI PERCORSI CICLOPEDONALI DELLA PROVINCIA DI PADOVA

€ 30.000,00
IN CORSO

- Installazione di un totem contabici e di un rilevatore di passaggi a raggio laser su palo lungo la E2 (Tratti 5-8)

RIFACIMENTO STACCIONATE DEGRADATE DELLE PISTE CICLABILI PROVINCIALI

€ 80.000,00
IN CORSO

- Rimozione e sostituzione di staccionate in ferro corten a completamento lungo la E2 (Tratti 4-5-6-7)

Interventi del Soggetto Gestore condivisi con i convenzionati

LA PROGRAMMAZIONE DELLE ATTIVITA' DI MANUTENZIONE STRAORDINARIA SULLA E2

2024 - 2025 interventi programmati

COMPLETAMENTO RIQUALIFICAZIONE PAVIMENTAZIONE ITINERARIO E2 ANELLO COLLI (1° stralcio)

- Rifacimento di pavimentazione in asfalto (Tratto 5)
- Asfaltatura del tracciato in triplo strato (Tratto 6-9)

MESSA IN SICUREZZA INTERSEZIONI TRA PERCORSI CICLOPEDONALI PROVINCIALI E RETE STRADALE

- Interventi su pavimentazioni, segnaletica orizzontale e verticale per le intersezioni più pericolose lungo tutta la E2

COSTRUZIONE PASSERELLA CICLOPEDONALE LOCALITA' CATAJO

- Realizzazione di nuova passerella ciclopedonale sullo scolo Rialto ed in affiancamento alla SP63 (Tratto 8)

COMPLETAMENTO ANELLO COLLI EUGANEI SU SEDE PROVINCIALE

- Realizzazione di tratti di completamento con creazione di una viabilità dedicata anziché su sede promiscua

MESSA IN SICUREZZA INTERSEZIONI TRA PERCORSI CICLOPEDONALI PROVINCIALI E RETE STRADALE

- Interventi su pavimentazioni, segnaletica orizzontale e verticale per le intersezioni più pericolose lungo tutta la E2

COMPLETAMENTO RIQUALIFICAZIONE PAVIMENTAZIONE ITINERARIO E2 ANELLO COLLI (2° stralcio)

- Asfaltatura del tracciato in triplo strato (Tratto 6-9)

LA PROGRAMMAZIONE DELLE ATTIVITA' DI PROMOZIONE TURISTICA SULLA E2

2024 - 2025 azioni programmate

CREAZIONE DEL VIDEO EMOZIONALE GIRATO LUNGO LA E2

- della durata indicativa di 2/3 minuti
- che susciti nell'osservatore le stesse emozioni di stupore e fascino che generalmente il turista proverebbe percorrendo il tracciato ciclabile.

CREAZIONE DI SHOOTING FOTOGRAFICI

- Uno staff specializzato, realizzerà alcuni shooting fotografici incentrati sul percorso ciclabile e sulle sue qualità

IMPLEMENTAZIONE SITO WWW.VISITABANOMONTEGROTTO.COM

- I convenzionati, tutti in accordo, hanno optato per evitare nei primi anni di lavoro di aggiungere un sito esclusivo dedicato alla E2, implementando con nuovi contenuti sulla escursione E2, un sito integrato e dialogante con quanto già organizzato ed esistente su www.visitabanomontegrotto.com.

PRESS TOUR SULLA E2

- press tour per giornalisti, blogger e influencer, che verranno guidati in una serie di incontri, presentazioni, degustazioni e visite guidate, con informazioni approfondite sulla escursione E2.

PUBBLICAZIONE SU STAMPA E ONLINE – CONVEGNI A TEMA

- Saranno pubblicati su stampa cartacea di settore e online articoli dedicati al percorso
- partecipazione a convegni sul tema di Governance della E2, quale best practices di gestione pubblica delle ciclovie

Interventi del Soggetto Gestore condivisi con i convenzionati

Interventi di OGD in collaborazione con il Soggetto Gestore e in
condivisione con i convenzionati

LA PROGRAMMAZIONE DELLE ATTIVITA' DI PROMOZIONE TURISTICA SULLA E2

2024 - 2025
azioni programmate

PARTECIPAZIONE ALLA FIERA DEL CICLOTURISMO DI BOLOGNA

- ☐ presenza in fiera a Bologna dal 5 al 7 aprile 2024, quale momento di fondamentale importanza per la promozione e l'informazione della E2.

CREAZIONE DI MATERIALE GRAFICO PER ESPOSIZIONE IN FIERA E DIVULGAZIONE LOCALE

- ☐ Durante la realizzazione del video, lo staff specializzato, realizzerà alcuni shooting fotografici incentrati sul percorso ciclabile e sulle sue qualità

EVENTO SEM 2024

- ☐ partecipazione alla Settimana Europea per la Mobilità al fianco di FIAB che ogni anno si impegna a portare nelle città centinaia di iniziative per coinvolgere un numero sempre maggiore di persone, Enti, Aziende e Associazioni a porre l'attenzione sul tema della Mobilità Sostenibile

LA PROGRAMMAZIONE DELLE ATTIVITA' DI PROMOZIONE TURISTICA SULLA E2

fine aprile 2024
EVENTO R.I.N.G.ANELLO
Riusciamo Insieme Nel Giro ... Anello

